

1人1台端末の整備と 研修サポート

やまぐち総合教育支援センター
やまぐち教育先導研究室 主査 森脇敏雄

やまぐち総合教育支援センター やまぐち教育先導研究室 (YELL)

やまぐち教育先導研究室 Yamaguchi Education Leading Laboratory

Society5.0時代などの新たな時代を見据えた
最先端の教育を研究し、本県の教育を先導
していくシンクタンク（令和2年度より）

- ・やまぐち総合教育センターの研修業務等の調整
- ・まなびできびるプロジェクトの実施
→新しい教育プログラムの開発
学校における探究的な活動の質の向上



1

やまぐち総合教育支援センター やまぐち教育先導研究室 (YELL)

山口県のICT環境整備

教育情報化推進室（令和2年6月設置）

令和2年度当初予算＋補正予算

2

やまぐち総合教育支援センター やまぐち教育先導研究室（YELL）

本県の1人1台タブレット端末整備

- 県立学校（高等学校、特別支援学校、中等教育学校、中学校）
- 生徒用タブレット端末整備
 - 高等学校等・・・Microsoft Surface Go 2 23,000台
 - 中学校等・・・dynabook K50 459台
 - 特別支援学校・・・iPad 1,836台
- 教員用タブレット端末整備
 - 高等学校等・・・Microsoft Surface Pro 7 2,500台
 - 特別支援学校・・・iPad 506台

※義務教育課程はGIGAスクールに係る国庫補助金、高等学校段階はコロナ臨時交付金を活用

3

やまぐち総合教育支援センター やまぐち教育先導研究室（YELL）

校内ネットワーク・大型提示装置整備

- 県立学校（高等学校、特別支援学校、中等教育学校、中学校）
- 無線アクセスポイント・大型提示装置の整備
 - ・ 普通教室・選択教室
 - ・ 特別教室 5 部屋程度
 - ・ 体育館、職員室（県独自）（無線アクセスポイントのみ）
- 無線アクセスポイントは管理用サーバーにより一元管理している。
- 無線アクセスポイントを令和 3 年度中に各校 15 教室程度増設予定

4

やまぐち総合教育支援センター やまぐち教育先導研究室（YELL）

やまぐちスマートスクールポータルサイト（YSS）の運用について

- 目的
全ての県立学校に導入した 1 人 1 台タブレット端末を活用して、就職・進学情報や各種イベント情報等、県立学校の児童生徒にとって有益な情報を提供することを目的とする。
- 閲覧方法
Edge 及び Chrome を起動した際に、最初に YSS ポータルが表示されるよう設定する。
- 掲載コンテンツ
 - ・ よく利用するサイトへのリンク（Google Classroom、ｽﾀｼﾞｱﾌﾞﾘなど）
 - ・ 県教委の取組の紹介
 - ・ 参考サイトリンク、参考ドキュメント掲載

5

やまぐち総合教育支援センター やまぐち教育先導研究室（YELL）

研修サポートについて

【1人1台タブレット端末の活用に向けて】
ICT活用推進リーダーの育成
エリア別ICT活用サテライト研修の開催
ウェブサイト「YAMA-LABO」による情報提供

6

やまぐち総合教育支援センター やまぐち教育先導研究室 (YELL)

ICT活用推進リーダー養成研修①

- 目的
通常の授業等におけるICT活用を、各学校や地域の中核となって推進するリーダーを養成するため、マネジメント等について研修する。
- 主催
独立行政法人教職員支援機構 (NITS) 山口大学センター
やまぐち総合教育支援センター
- 対象 (各校種別に年2回開催)
<小学校・中学校 40人、特別支援学校 6人>
6月15日 (金)、12月2日 (木)
<高等学校 30人>
6月24日 (木)、12月3日 (金)

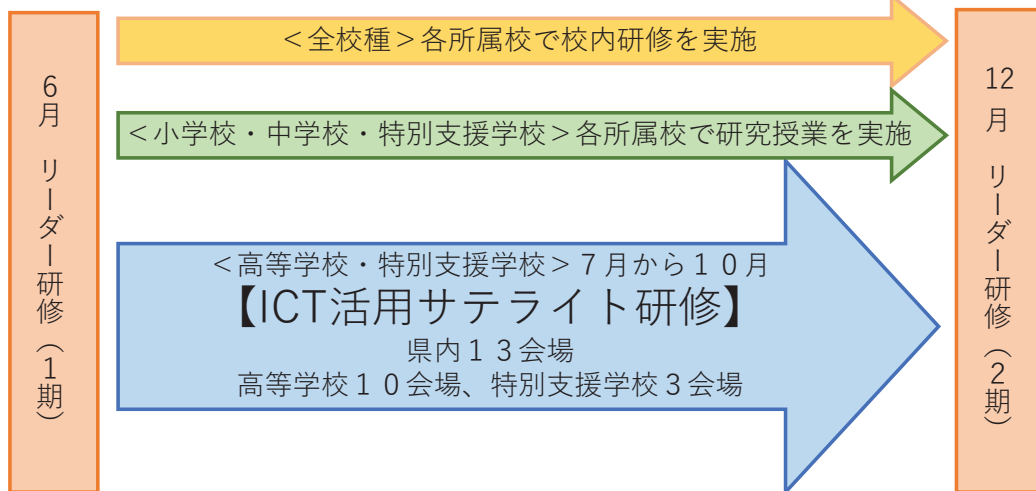
7

やまぐち総合教育支援センター やまぐち教育先導研究室 (YELL)

ICT活用推進リーダー養成研修②

推進リーダーのミッション

2回の研修会の中に、研究授業実施、校内研修やICT活用サテライト研修の講師を担当し、1人1台タブレット端末の活用を普及推進



8

やまぐち総合教育支援センター やまぐち教育先導研究室 (YELL)

エリア別ICT活用サテライト研修①

- 対象
高等学校・特別支援学校のICT活用について初心の教員
- 研修内容
クラウド利用に関する基礎的内容
 - ・ Google Workspaceの各種機能について
 - ・ Google Classroomを活用した授業づくりについて
 - ・ Google Meetを活用したオンライン授業について

※Google Forms等の校務利用を体験し、ICTの便利さを理解することから授業での活用へと進める。

便利
だな！

9

やまぐち総合教育支援センター やまぐち教育先導研究室 (YELL)

エリア別ICT活用サテライト研修②

- サテライト研修（出前研修）の仕組みを活用し、研究指導主事とICT活用推進リーダーが各会場で、研修会を実施。
- 県内を13グループに分け、会場校に周辺学校の教員が集まって研修を受講

10

やまぐちICT新たな学びラボ

- 通称「YAMA-LABO」

YAMA-LABO

- 目的

ICTを授業や校務において、効果的に活用できる情報を集積したウェブサイト

→ ICTの基礎的なスキルの習得を図り、授業づくりやオンライン会議等の参考として活用を促進

- 随時更新

11

ウェブサイト「YAMA-LABO」



やまぐち総合教育支援センター やまぐち教育先導研究室（YELL）

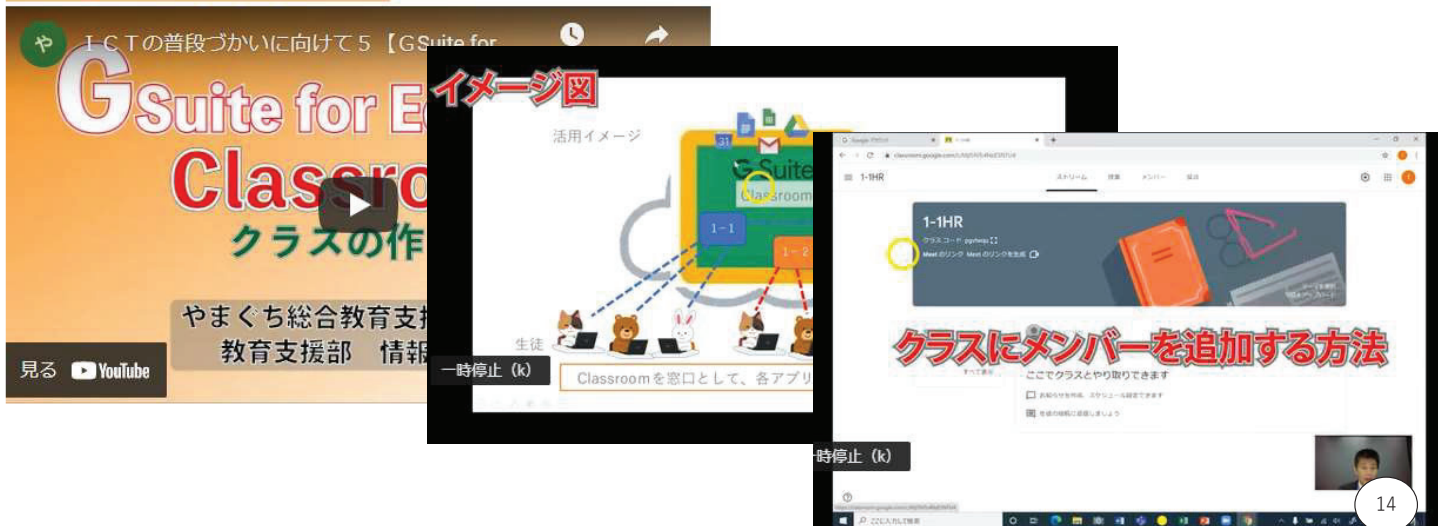
主な掲載内容

- 研修動画・資料（1人1台タブレット端末の活用方法等）
Google Workspace、Microsoft Teamsの使い方など
- ICTを活用した新たな授業提案
一斉学習、個別学習、協働学習におけるICTの活用例など
- 県内の先生方の取組紹介
Google ClassroomやJamboardを活用した実践例など
- 山口県教育委員会の刊行物
「1人1台端末による新たな学び」通信、学習者用端末の貸付に係る留意事項など
- ICTを活用した新たな学び（YELLの取組掲載）
「まなびで“きびる”プロジェクト」活動報告

やまぐち総合教育支援センター やまぐち教育先導研究室（YELL）

研修動画・資料① (1人1台タブレット端末の活用方法)

5. Google Classroom クラスの作り方



やまぐち総合教育支援センター やまぐち教育先導研究室 (YELL)

研修動画・資料② (1人1台タブレット端末の活用方法)

- ログインの仕方 (4分37秒)
- Google ドライブ ファイルのアップロード・ダウンロード (7分43秒)
- Googleドライブ ファイル・フォルダ共有 (10分00秒)
- G Suiteサービス (アプリ) 概要紹介 (6分58秒)
- Classroom クラスの作り方 (11分30秒)
- Classroom ストリームの使い方 (6分06秒)
- カメラ機能紹介 (4分33秒)
- Google ドキュメント 協働作業 (学習) (4分00秒)
- Google フォーム アンケート 小テスト (14分00秒)
- Classroom 課題の置き方 (8分49秒)
- Googleカレンダー・Classroom 予定の管理 (6分16秒)
- GoogleMeet・Classroom Web会議 (5分13秒) など

15

やまぐち総合教育支援センター やまぐち教育先導研究室 (YELL)

研修動画・資料③ (1人1台タブレット端末の活用方法)

ICT活用研修プログラム

「情報モラル」「教師が使うICT」「児童生徒が使うICT」の3つの研修プログラムは、やまぐち総合教育支援センター教育支援部情報教育班で作成したものです。「スライド」「読み原稿（スピーカーノート）」などをセットにした「研修モジュール」となっています。



情報



教師




児童

これらの各ページは、**スライド**になっています。

スライドを全画面表示し、大型提示装置に**大きく提示**することで、校内における**ミニ研修**等に活用できます。

もう一つのモニターに「スピーカーノート」を表示すれば、**読み原稿**を活用できます。

全画面での表示や読み原稿を表示する方法

スライド下部のオプションメニューアイコン  をクリックします。

全画面表示をするには、「全画面表示に変更」を、読み原稿を表示させるには、「スピーカーノートを開く」をクリックします。

16

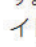
ICTを活用した新たな授業提案①

外国語科 それぞれの学習形態による授業提案

理科 それぞれの学習過程（探究の過程）における授業提案

数学科 ICTを活用した授業提案資料



それぞれの項目は、スライドとそれを説明する動画とで構成されています。スライドは、クリックすると次のページへジャンプします。スライド下部の  のアイコンをクリックすることで、全画面表示にして見ること...

[続きを読む](#)

地理歴史・公民科 1人1台端末とG-Suiteを活用した授業例

高等学校の例

小学校、中学校等
各校種、各教科
の内容を
今後追加予定


17


ICTを活用した新たな授業提案②

数学科 ICTを活用した授業提案資料

それぞれの項目は、スライドとそれを説明する動画とで構成されています。

スライドは、クリックすると次のページへジャンプします。

スライド下部の  のアイコンをクリックすることで、全画面表示にして見ることができます。

 をクリックし「スピーカーノートを開く」をクリックすると、読み原稿を見ながら操作することもできます。

指導用スライドやPDF
ファイルがダウンロード
できる

目次

- 1 一斉学習 『GeoGebra』を活用した教材の提示
- 2 個別学習 『Forms』を活用した教材による個別学習
- 3 協働学習 スプレッドシートを使ったデータの分析
- 4 一斉学習 『GeoGebra』による教材作成方法
- 5 個別学習 『Forms』による解答用紙の作成方法
- 6 一斉学習 『GeoGebra』で作成した教材のアップロードの方法

18

2 ICTを活用した一斉学習事例

ダウンロード
スライド (例)

○活動場面

二次関数の最大・最小の応用問題として、定義域が変化する
場合の最大値、最小値の変化を考察すること

○活動

- ・ 問題提示後、定義域の変化する様子をスクリーンで全体に見せることで、二次関数の最大値、最小値の変化を予想させること
- ・ 個人のICT機器により、予想を考察すること
- ・ 解答を全体に対して発表して、考え方等を共有すること

19

(1) 問題の提示

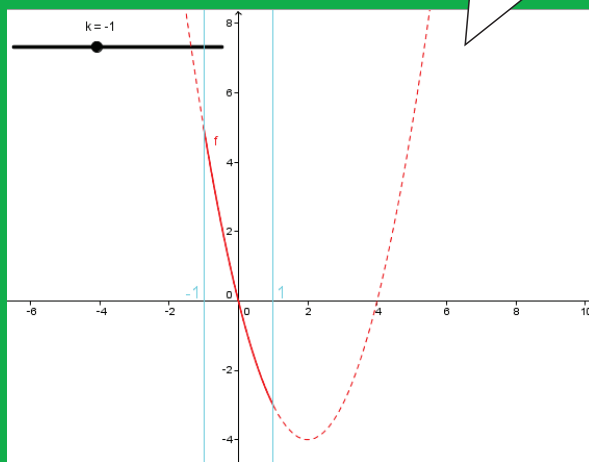
黒板に問題を提示する。

プロジェクタにより、
二次関数のグラフを黒
板 (スクリーン) に投
影します。

二次関数の最大・最小

[問題]

二次関数 $y = x^2 - 4x$ の
 $k \leq x \leq k + 2$ における
最大値, 最小値を求めよ。



20

教材・教具

教材・教具

HOME / 教材・教具

2021年5月26日 教材・教具
熱と仕事
活用のポイント 学習内容 ※高等学校学習指導要領 (平成30年告示) から 高等学校
物理基礎 (2) 様々な [...]

2021年4月15日 教材・教具
水の温まり方の実験
活用のポイント 学習内容 ※小学校学習指導要領 (平成29年告示) から 小学校 理科
A 物質・エネルギー [...]

2021年4月15日 教材・教具

検索

Search ...

教材・教具

- 01 小学校 02 中学校
- 03 高校
- 04 特別支援教育
- 11 国語 12 社会
- 13 数学 14 理科
- 17 外国語

「検索」機能により、
校種、教科を選び、
タブレット端末を
使って提示できる教
材を掲載

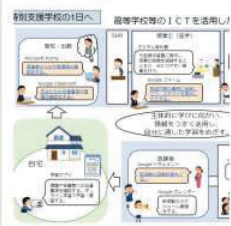
21

山口県教育委員会の刊行物

「1人1台端末による新たな学び」通信、学習者用端末の貸付に係る留意事項など

教育情報化推進室（県立学校向け）

ICTを活用した一日のイメージ



スライドは、次の操作にて全画面表示でご覧ください。全画面表示にする方法スライド下部のオプションメニューアイコンをクリックし、オプションメニューからをクリックします。色のついた吹き出しをクリック...

続きを読む

22

教育におけるDXの推進 ～広がる教室 深まる学び～ 「やまぐちスマートスクール構想」の推進

●取組の方向性（一部抜粋）

1. 一人ひとりに合った学びで力を引き出す学校！
 - 1人1台タブレット端末等を活用した主体的な学びを実践！
 - 統合型校務支援システムの導入100%！など
2. 海外・地域・他校とつながる学校！
 - 海外とのオンライン交流100%
 - 全県合同のハイレベル課外授業を実践！など
3. 安心・安全で一人ひとりを大切にする学校！
 - 通学できない児童生徒向けオンライン授業100%！など

23